

1. Попълнете пропуснатите думи в текста като използвате част от предложените думи под него:

Програмите и данните, с които работи компютърът, се съхраняват на Той е физическо устройство, което се намира в на компютъра.

.....съхранява най-малко количество информация в сравнение с другите носители (1,44 MB) и се поставя във флопидисково устройство. За съхранението на цели филми, игри, музика, много програми и данни се използва.....

Един от най-съвременните носители на данни е....., която е с малки физически размери, но с голям капацитет.

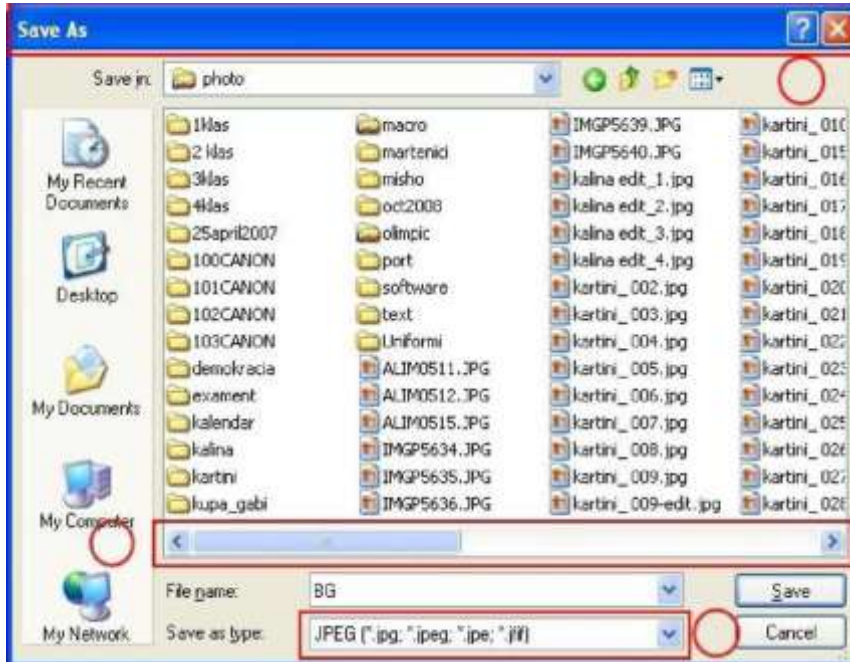
Думи за въвеждане: флаш памет, компютър, твърд диск, дискета, клавиатура, кутията, компактдиск

2. Входящо устройство в компютърната система е:

- Принтер Клавиатура Монитор Дискета

3. Разгледайте отворения диалогов прозорец.

В кръгчетата попълнете цифрите, които отговарят на елементите на прозореца, като използвате легендата.



ЛЕГЕНДА:

1. Бутон
2. Заглавен ред
3. Ред за съобщения
4. Лента за превъртане
5. Падащ списък
6. Радиобутон
7. Поле за отметка
8. Текстово поле

4. Като използвате картинката от задача 3 попълнете мястото, където ще се запази файлът **BG.jpg**:

.....

5. Цветът, с характеристики **255, 0, 0** в RGB палитрата е:

Зелен

Син

Жълт

Червен

6. В поговорката „**Сговорна дружина, планина повдига**“ думата „планина“ е форматирана в стил:

Подчертан

Курсив

Нормален

Удебелен

7. Колко грешки при въвеждане на текста са допуснати в изречението:

Тогава тя стана ,обърна се и каза : „ Ти не бива да правиш неща,които пречат на моята работа !“

.....